
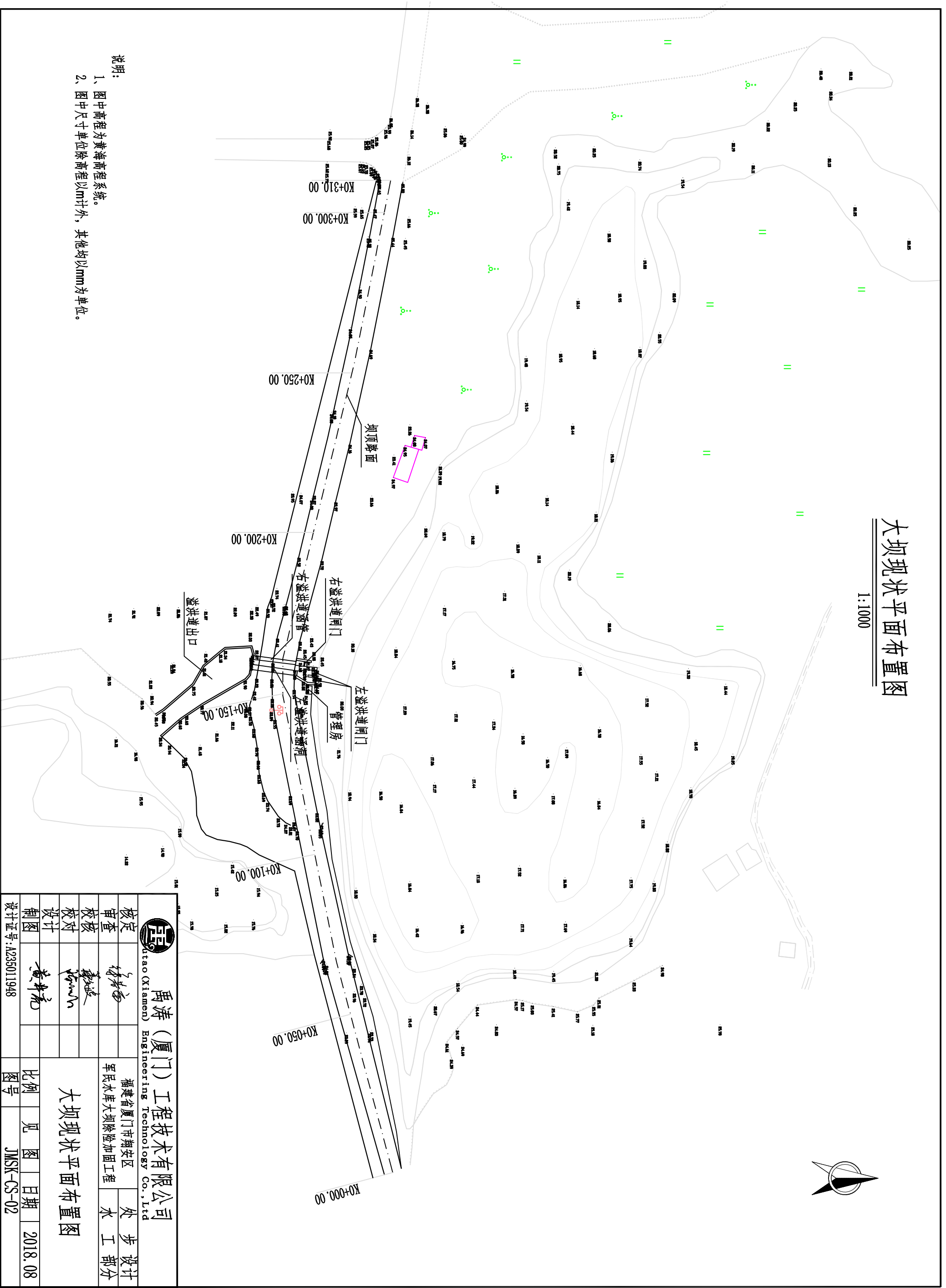
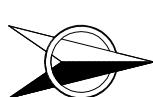


军民水库地理位置图

 禹涛 (厦门) 工程技术有限公司 Yutao (Xiamen) Engineering Technology Co., Ltd.		福建省厦门市翔安区		处	步
		军民水库大坝除险加固工程		水	工 部分
核定	林林	军民水库地理位置图			
审查	林林				
校对	林林				
制图	黄井亮	比例	见 图	日期	2018.08
设计证号: A235011948		图号	JMSK-CS-01		

大坝现状平面布置图

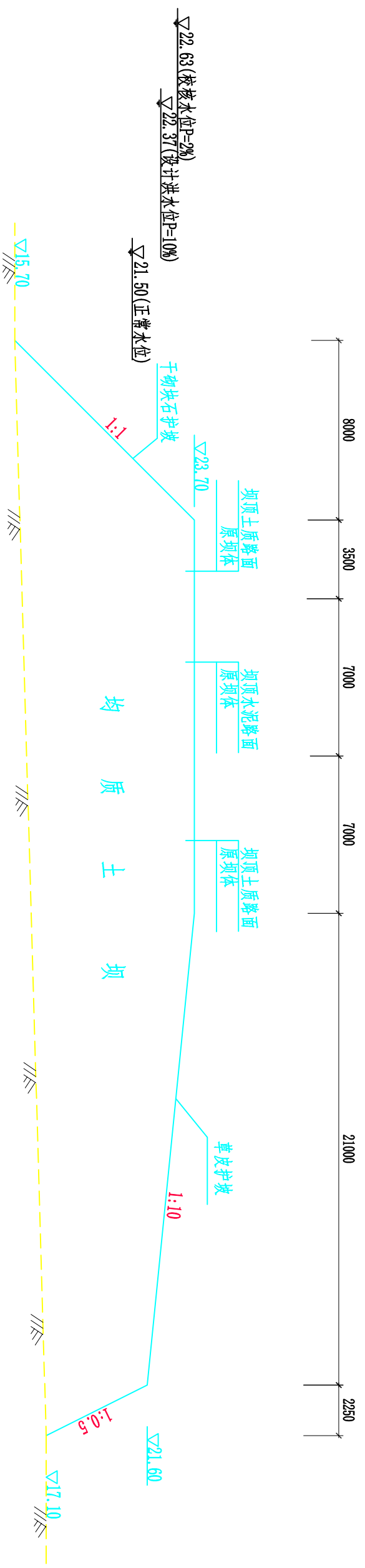
1:1000



说明:

- 1、图中高程为黄海高程系统。
- 2、图中尺寸除高程以m计外,其他均以mm为单位。

禹涛 (厦门) 工程技术有限公司 Yutao (Xiamen) Engineering Technology Co., Ltd		福建省厦门市翔安区		处 步 设计	
		军民水库大坝除险加固工程			水 工 部分
核定	林林	大坝现状平面布置图			
审查	林林				
校核	林林				
设计	林林				
制图	林林	比例	见 图	日期	2018.08
设计证号: A235011948		图号	JMSK-CS-02		

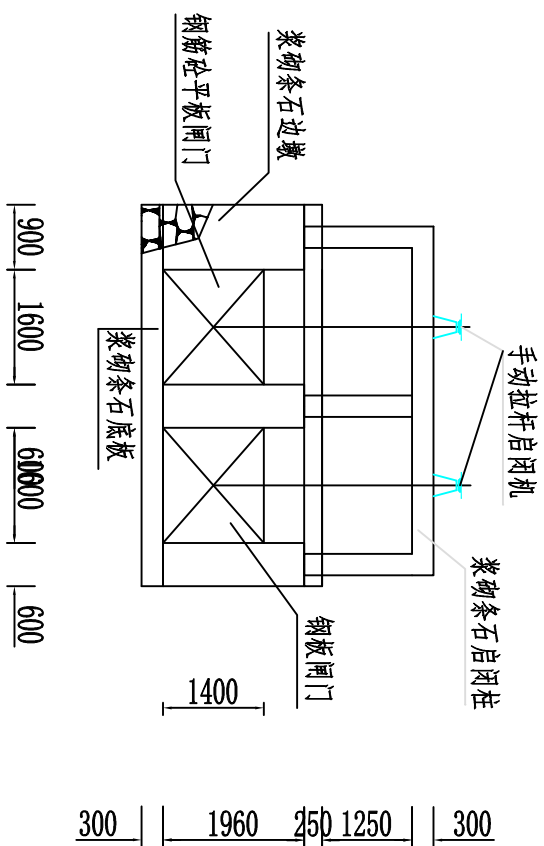


大坝现状横断面图 1:200

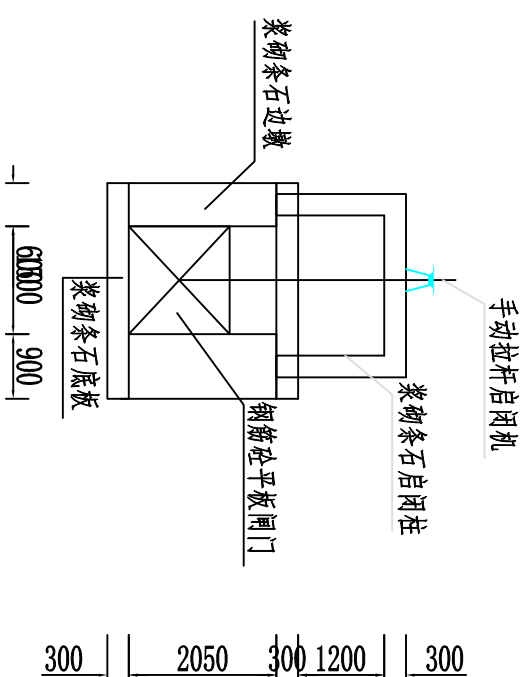
- 说明:
- 1、本工程采用92厦门坐标系, 黄海高程基准。
 - 2、图中尺寸单位以mm计; 高程单位以m计。

禹涛 (厦门) 工程技术有限公司 Yutao (Xiamen) Engineering Technology Co., Ltd.		福建省厦门市翔安区		处	步	设计
核定	林林	军民水库大坝除险加固工程	水	工	部	分
审查	林林					
校对	林林					
设计	林林					
制图	林林					
设计证号: A235011948		比例 见 图		日期 2018.08		图号 JMSK-CS-03

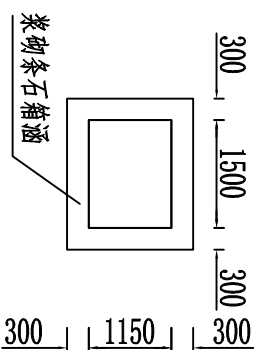
大坝现状横断面图



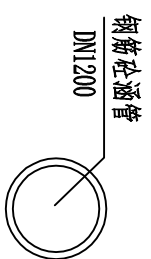
左溢洪道闸门断面图
(1:100)



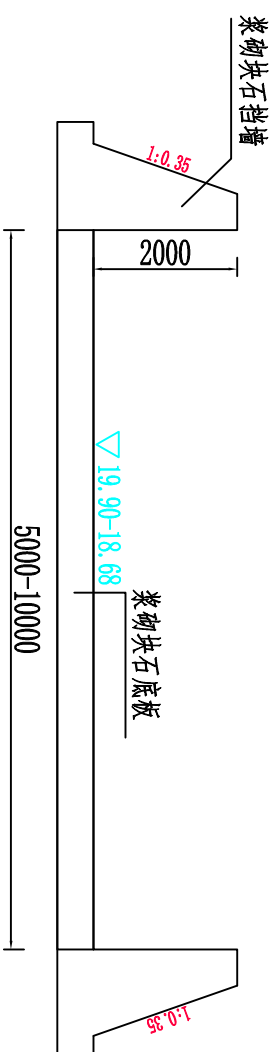
右溢洪道闸门断面图
(1:100)



左溢洪道涵管断面图
(1:100)




右溢洪道涵管断面图
(1:100)



溢洪道出口断面图
(1:100)

说明:

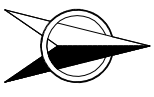
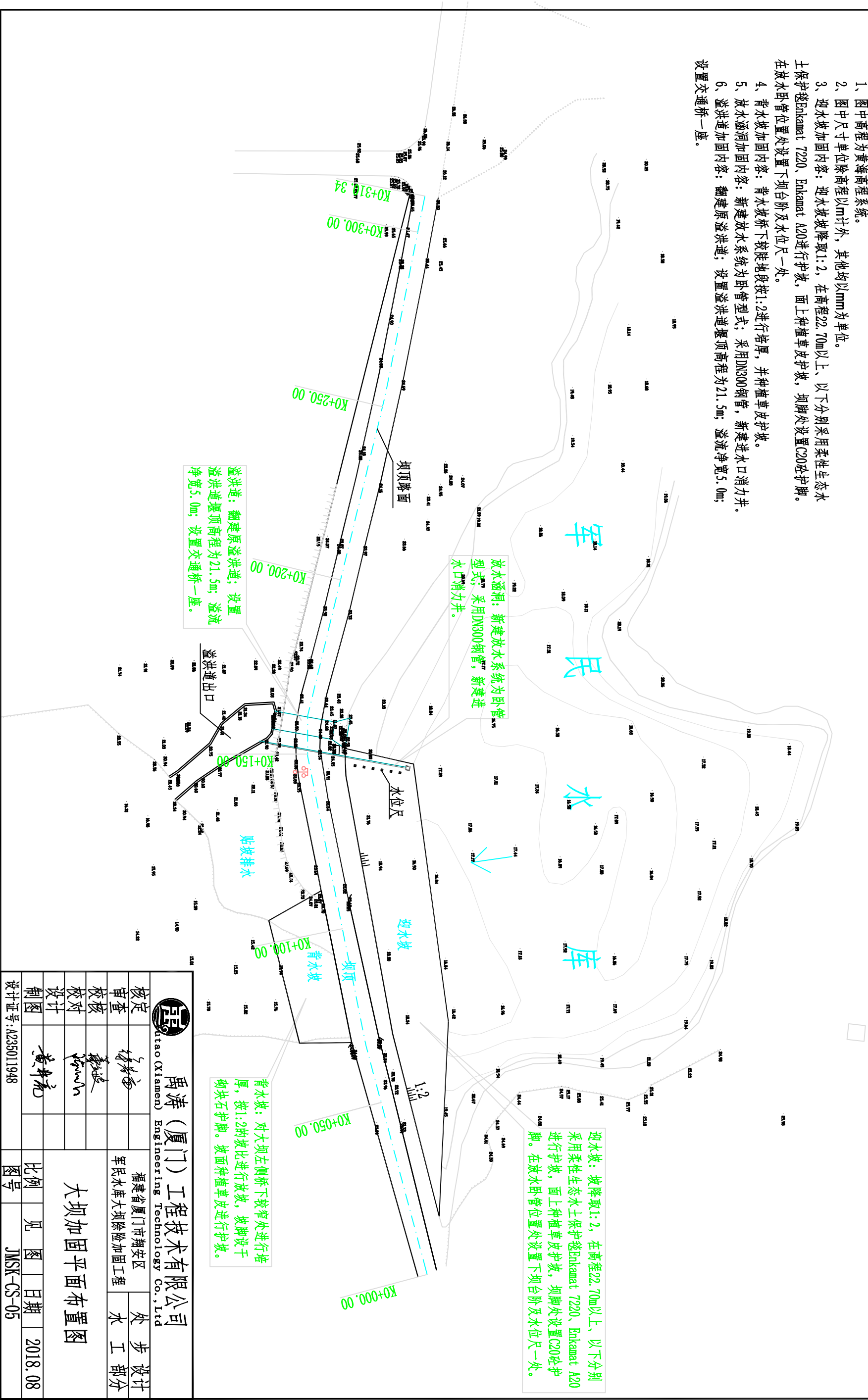
- 1、图中高程为黄海高程系统。
- 2、图中尺寸单位除高程以m计外，其他均以mm为单位。

 禹涛 (厦门) 工程技术有限公司 Yutao (Xiamen) Engineering Technology Co., Ltd.		福建省厦门市翔安区		处	步
		军民水库大坝除险加固工程		水	工
核定	林林	溢洪道现状图			
审查	林林				
校对	林林				
制图	林林				
设计证号: A235011948		比例	见	图	日期
		图号		JMSK-CS-04	2018.08

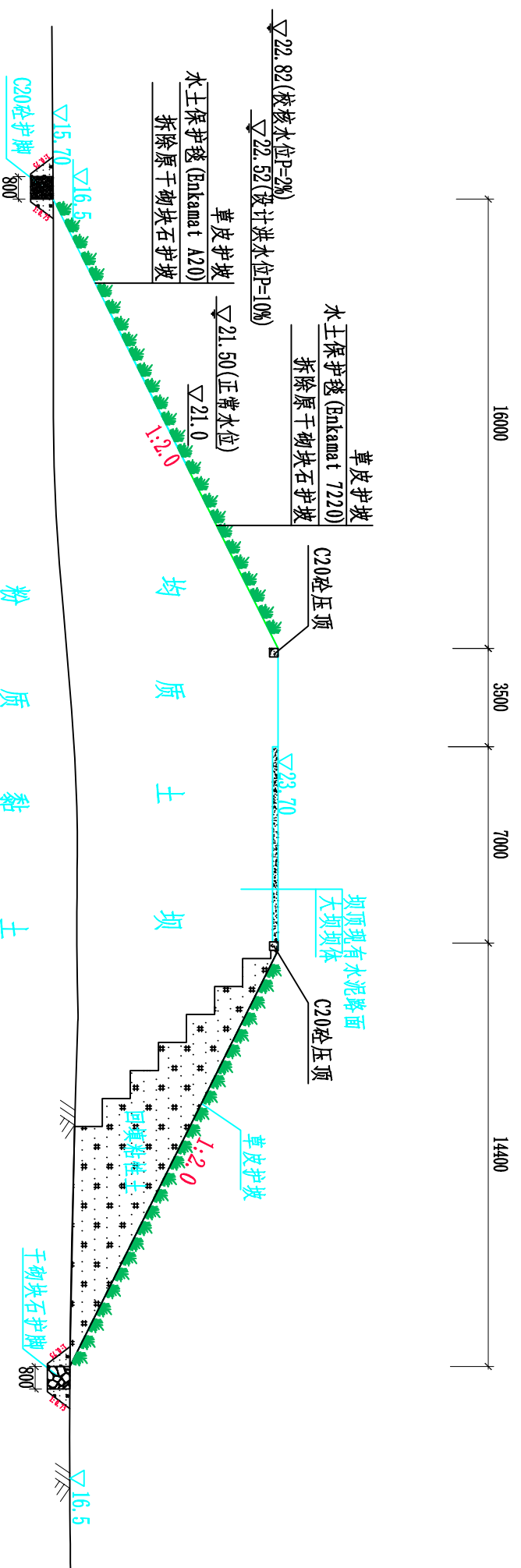
大坝加固平面布置图 1:1000

说明:

- 1、图中高程为黄海高程系统。
- 2、图中尺寸单位除高程以m计外，其他均以mm为单位。
- 3、迎水坡加固内容：迎水坡坡降取1:2，在高程22.70m以上、以下分别采用柔性生态水土保持Enkammat 7220、Enkammat A20进行护坡，面上种植草皮护坡，坝脚处设置C20砼护脚。在放水卧管位置处设置下坝台阶及水位尺一处。
- 4、背水坡加固内容：背水坡桥下较窄处进行培厚，并种植草皮护坡。
- 5、放水涵洞加固内容：新建放水系统为卧管型式；采用DN300钢管，新建进水口消力井。
- 6、溢洪道加固内容：翻建原溢洪道；设置溢洪道堰顶高程为21.5m；溢流净宽5.0m；设置交通桥一座。




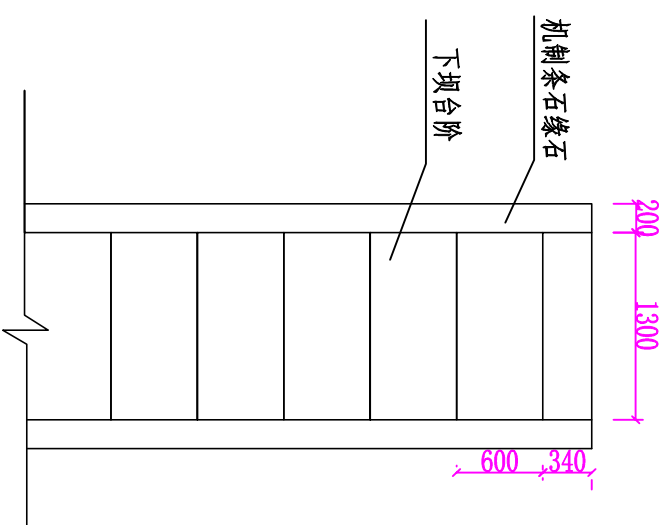
禹涛 (厦门) 工程技术有限公司 Yutao (Xiamen) Engineering Technology Co., Ltd		福建省厦门市翔安区		处 步 设计	
		军民水库大坝除险加固工程			水 工 部分
核定	林林	大坝加固平面布置图			
审查	李波				
校对	李波				
设计	黄井亮				
制图		比例	见 图	日期	2018.08
设计证号: A235011948		图号	JMSK-CS-05		



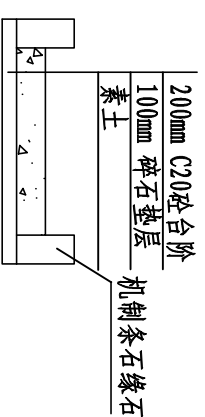
大坝加固横断面图 1:200

- 说明:
- 1、本工程采用92厦门坐标系, 黄海高程基准。
 - 2、图中尺寸单位以mm计; 高程单位以m计。

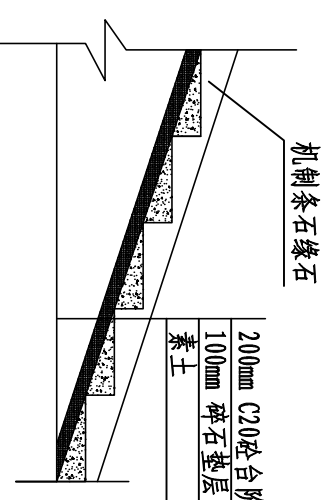
 禹涛 (厦门) 工程技术有限公司 Yutao (Xiamen) Engineering Technology Co., Ltd.		福建省厦门市翔安区		处	步	设计
		军民水库大坝除险加固工程				
核定	林林	大坝加固横断面图				
审核	林林					
校对	林林					
制图	林林					
设计证号: A235011948		比例	见	图	日期	2018.08
		图号	JMSK-CS-06			



下坝台阶平面图 1:50




下坝台阶断面图 1:50



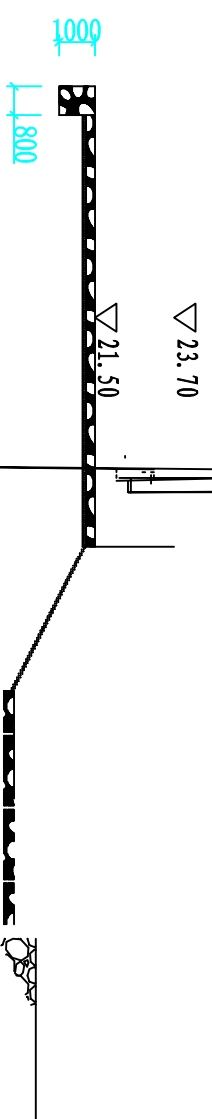
下坝台阶剖面图 1:50

说明:

- 1、图中尺寸单位均以mm计;
- 2、护坡施工前应将坝坡表面的杂草、块石等杂物清除干净,并平整夯实;
- 3、砂砾石垫层采用天然砂砾石铺筑,砂石料应质地坚硬,且砂石料最大粒径不得大于垫层厚度的2/3;垫层铺平后应洒水,并用器具压实;
- 6、护坡砼预制块间采用M10水泥砂浆勾缝,护坡砼预制块左右两侧及顶部采用现浇砼封边。

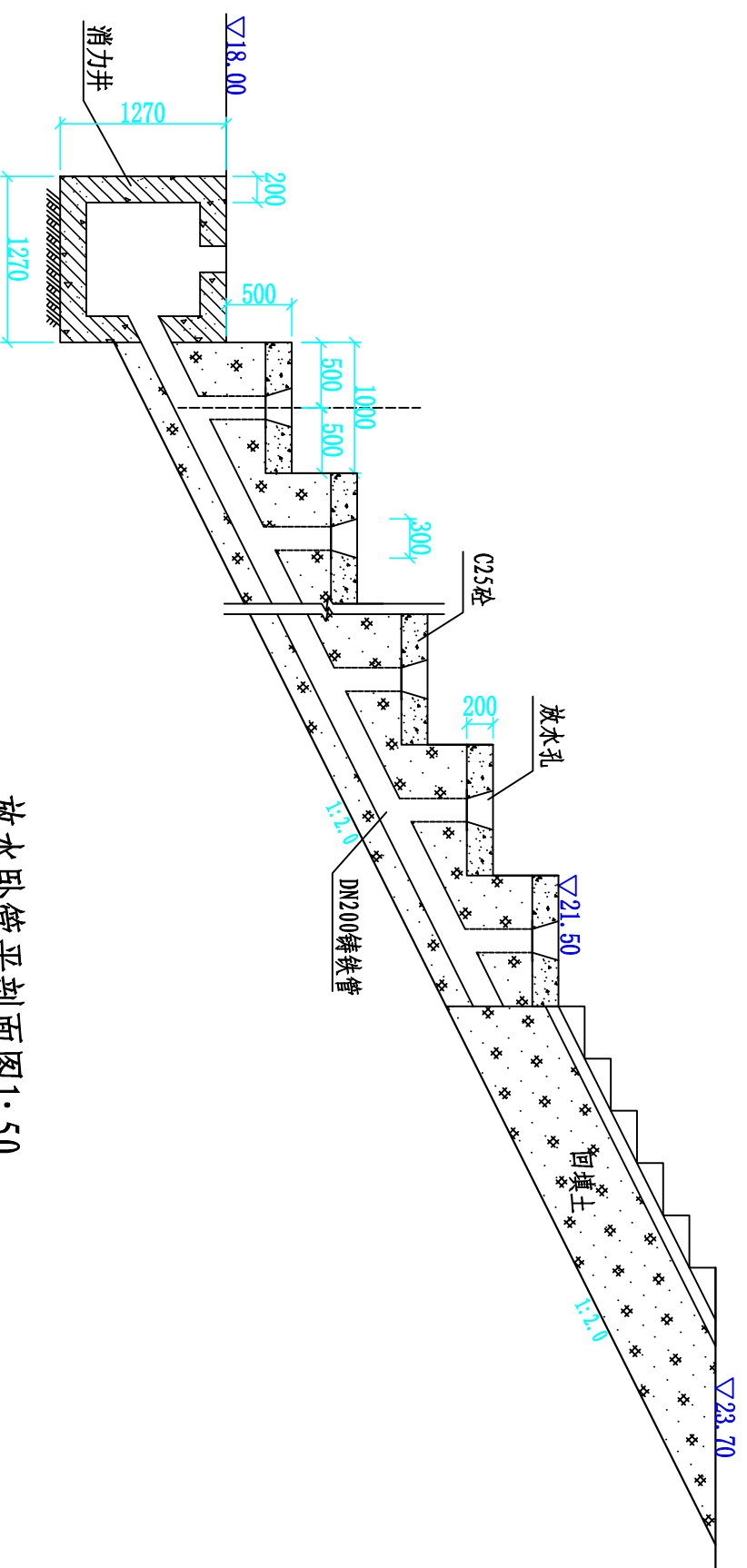
 禹涛 (厦门) 工程技术有限公司 Yutao (Xiamen) Engineering Technology Co., Ltd		福建省厦门市翔安区		处	设计	
		军民水库大坝除险加固工程		水		工部分
核定		下坝台阶设计图				
审查	林林					
校核	林林					
校对	林林					
设计	林林	比例	见	图	日期	2018.08
制图	林林	图号		XPsk-CS-07		
设计证号:A235011948						

溢洪道平面图 1:200

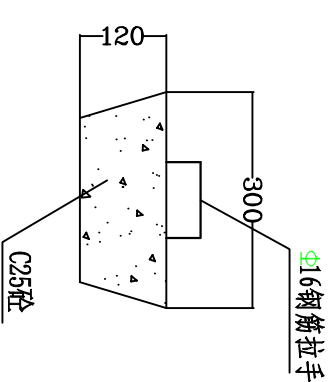


溢洪道横剖面图 1:100

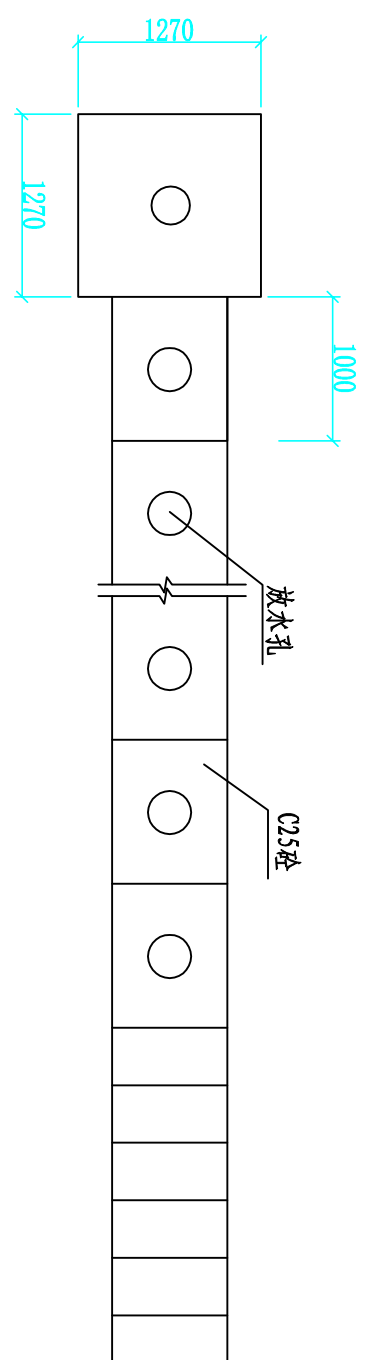
溢洪道纵剖面图 1:200



放水卧管平剖面图 1:50



放水孔盖断面图 1:10

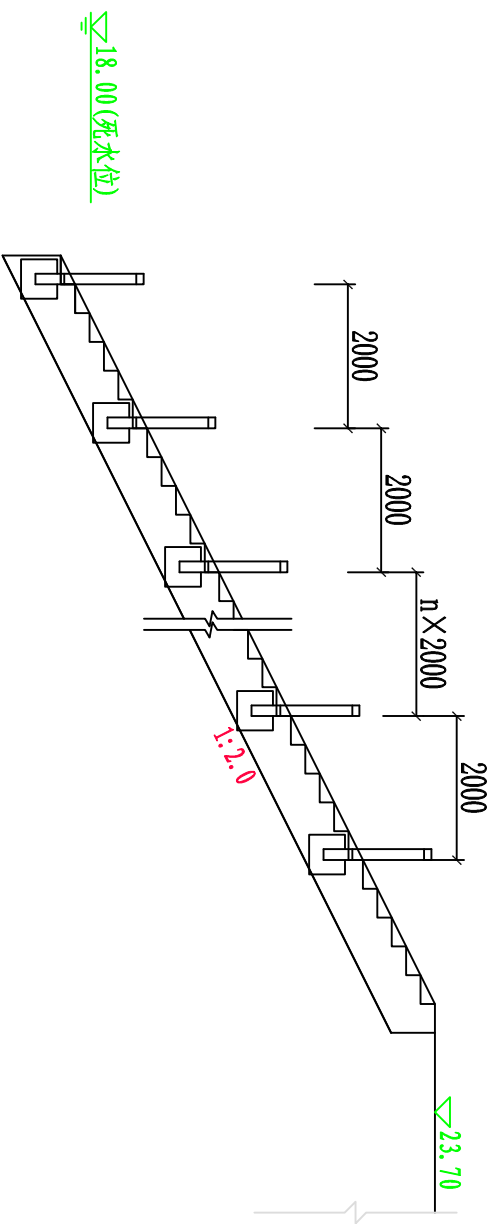


放水卧管俯视图 1:50

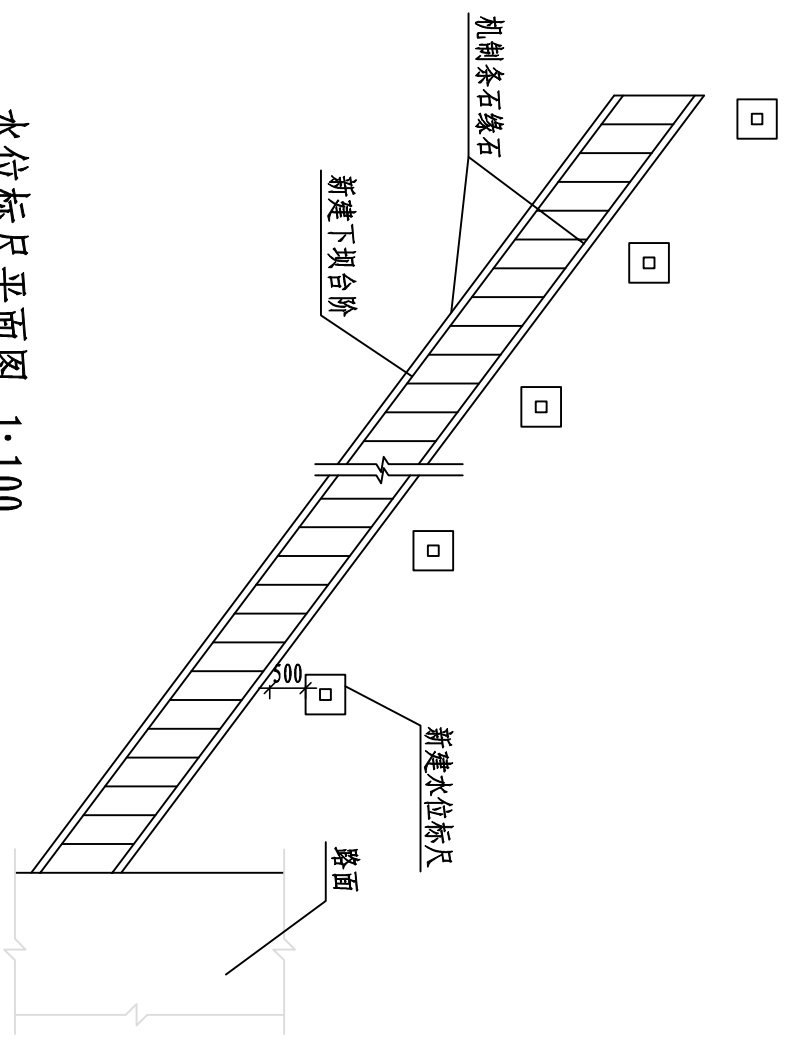
说明:

- 1、本图单位除高程以m计外,其余尺寸均以mm计。
- 2、本图高程系统采用黄海高程系统。

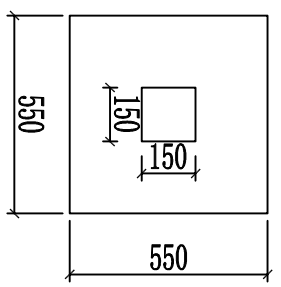
		禹涛 (厦门) 工程技术有限公司	
		Yutao (Xiamen) Engineering Technology Co., Ltd	
核定	林林	福建省厦门市翔安区	处
审查	林林	军民水库大坝除险加固工程	步
校核	林林		工
校对	林林		部分
设计	林林		
制图	林林		
设计证号: A235011948		比例	见 图
		图号	JMSK-CS-10
		日期	2018.08



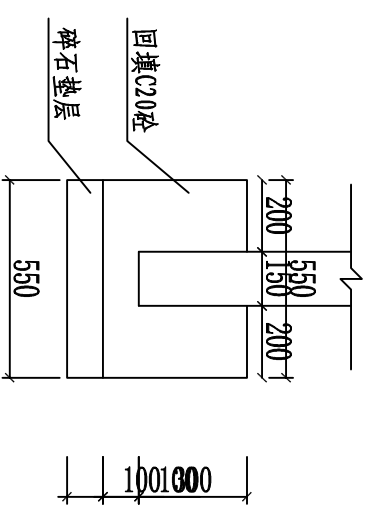
水位标尺纵断面图 1:100



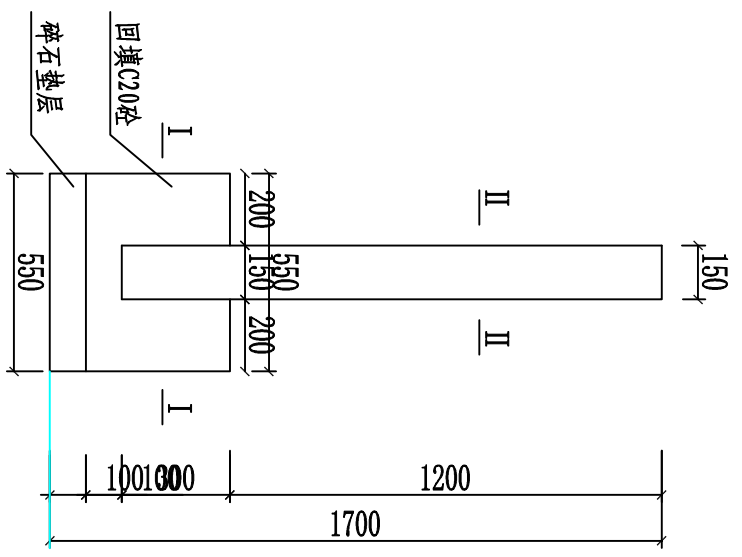
水位标尺平面图 1:100



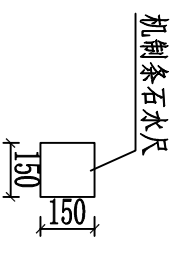
I-1 1:20



水尺基础杯口 1:20



水位标尺结构图 1:20



II-2 1:20

- 说明:
- 1、图中除高程以m计外其余都以mm计。
 - 2、水位标尺布置在上游台阶右侧，以便日常观测。

		禹涛 (厦门) 工程技术有限公司	
		Yutao (Xiamen) Engineering Technology Co., Ltd	
核定	林林	福建省厦门市翔安区 军民水库大坝除险加固工程	处 步 水 工 部 分
审查	林林		
校对	林林		
设计	林林		
制图	林林		
设计证号: A235011948		比例	见 图
		图号	JMSK-CS-11
		日期	2018.08

水位标尺设计图